

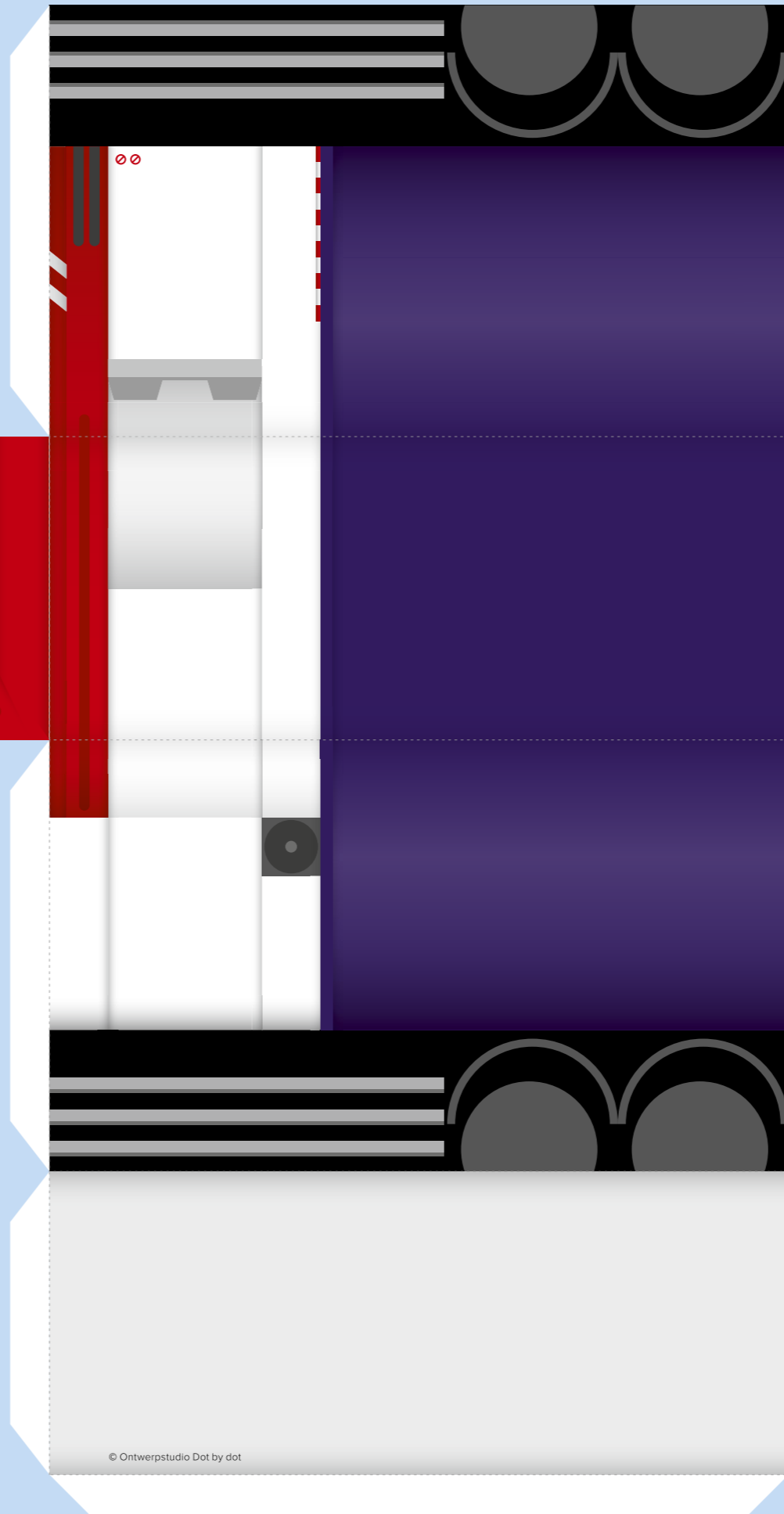
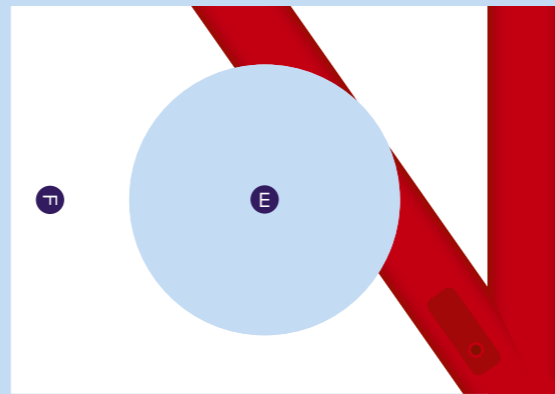
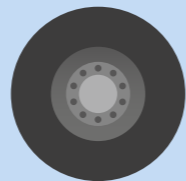
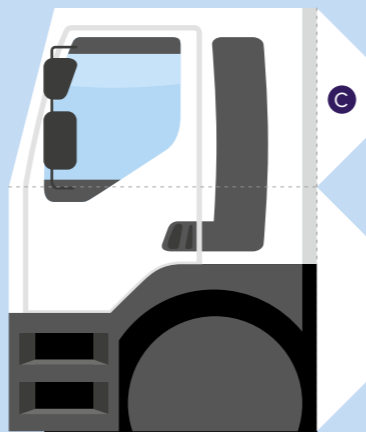
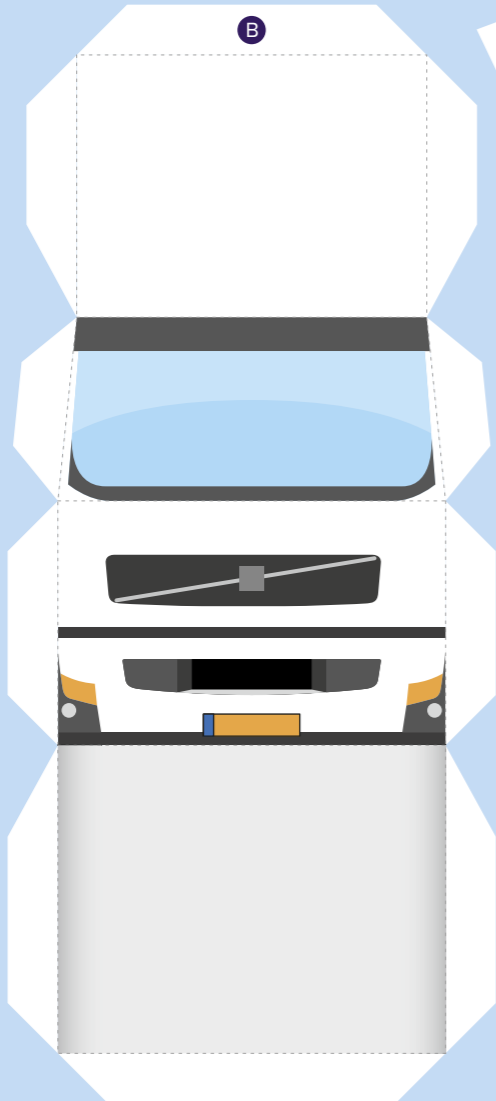
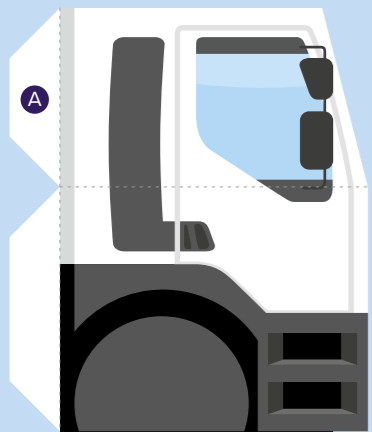
Door slim te scheiden hebben we steeds minder restafval. En hoeft dus minder afval verbrand te worden. Zo besparen we kostbare grondstoffen en energie en komen er minder schadelijke stoffen in het milieu!



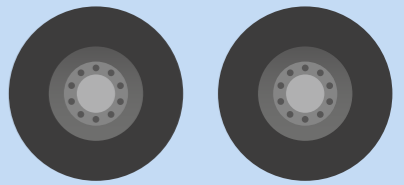
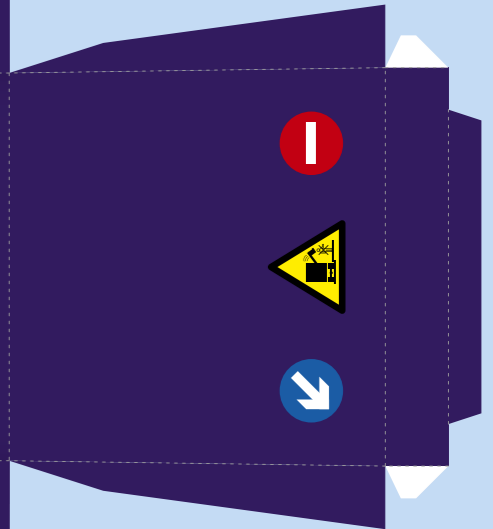
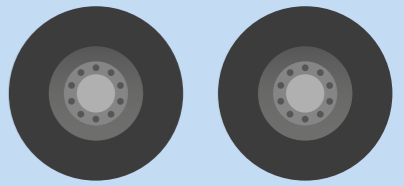
Houd minstens drie meter afstand!

Kom je een inzamelwagen tegen die afval aan het inzamelen is en je bent op de fiets? **Let dan altijd op de volgende regels:** Blijf een flinke afstand achter de wagen. **Ga de wagen niet rechts voorbij.** Dat is gevaarlijk.

Is de chauffeur niet bezig met inzamelen en je wilt voorbij? **Ook dan is het oppassen geblazen.** De inzamelwagen heeft een dode hoek!



Blijf altijd rechts en ruim achter een inzamelwagen.



Meer spelletjes, weetjes en clean-tips over het scheiden en recyclen van afval vind je op www.circulus-berkel.nl/cleanwise

© Ontwerpstudio Dot by dot

Naar buiten vouwen

Bouwinstructie

Voor een stap-voor-staphandleiding ga je naar www.circulus-berkel.nl/cleanwise